

Micro Focus Application Lifecycle Management

Единая интегрированная платформа для управления полным жизненным циклом приложений

Решение Micro Focus Application Lifecycle Management (Micro Focus ALM) позволяет управлять приложениями с момента появления идеи об их разработке до вывода из эксплуатации. Построенное на единой платформе, оно обладает удобными возможностями расширения в современной открытой архитектуре. С его помощью заказчик сможет контролировать процесс создания и релиза приложений, а также необходимый уровень качества.

Программные средства Micro Focus ALM позволяют объединять разрозненные рабочие процессы: планирование проектов, определение требований и управление ими, разработку и тестирование, отслеживание дефектов и подготовку приложений к релизу. При этом сохраняется связность всех элементов, составляющих общую картину. Всегда будет понятно, какой функционал разрабатывается, достаточно ли он охвачен тестами, все ли тесты завершены, какие дефекты выявлены и, пожалуй, главное: готов ли продукт к вводу в эксплуатацию с тем объемом пройденных тестов и с теми дефектами, что были найдены.

Существуют две редакции решения Micro Focus ALM: полная, обеспечивающая интеграцию со средами разработки, и редакция Micro Focus Quality Center (Micro

Focus QC), предназначенная для нужд тестирования программного обеспечения (без возможности интеграции со средствами разработки).

Основные возможности:

- Создание и управление требованиями (Micro Focus ALM, Micro Focus QC)

Micro Focus ALM предоставляет централизованное хранилище для описания требований к ПО, для управления и дальнейшего контроля за их редактированием и проведением нужного количества тестов. Модуль управления требованиями позволяет отслеживать реализацию требований, управлять приоритетами и устранением связанных с ними дефектов в реальном времени, определять уровень тестового покрытия — для оценки качества продукта и соответствующих коммерческих рисков.

- Сбор различных видов и типов требований.

Модуль содержит готовые типы требований (от технических спецификаций до сценариев применения), с которыми могут работать отделы бизнес-аналитики и сотрудники других подразделений. Поддерживаются пользовательские типы требований для учета специфики любого заказчика.

- Стандартизация и управление сбором требований в знакомой среде

Модуль управления требованиями позволяет стандартизировать шаблоны и документооборот для облегчения сбора и структурирования требований в рамках всей организации. Читать и редактировать весь объем документа можно в одном окне веб-интерфейса, а при необходимости легко переключаться в режим управления требованиями и видеть документ как иерархию отдельных требований — со статусами, комментариями, связанными требованиями, тестами и дефектами. Обеспечиваются возможность импорта требований из Microsoft® Word или Microsoft® Excel и генерация соответствующей документации в файл Microsoft® Word.

- Графическое представление схем бизнес-процессов

Предусмотрена возможность импорта и отображения модели бизнес-процессов, а также визуального представления определенных технологических схем бизнес-процессов. Автоматически создается иерархия требований на базе модели.

- Управление требованиями при помощи контроля версионности и базовых версий

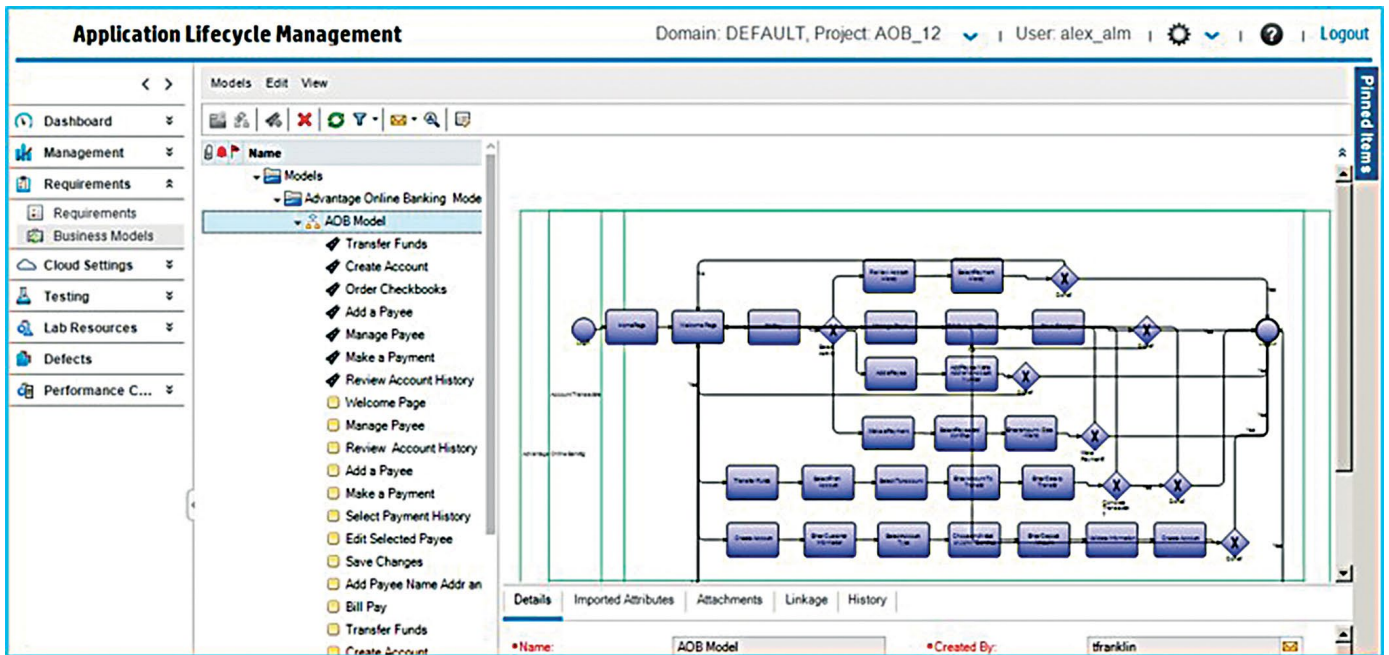


Рис. 1. Карта бизнес-процессов

Хранение различных версий требований, возможность привязки к релизам дополняются функциями сохранения базовых версий и их сравнения, в том числе с последней версией требований.

- Трассируемость требований

Связывая одни требования с другими, а также с тестами, дефектами и исходным кодом (только Micro Focus ALM), можно получить объективный и взвешенный статус проекта. Матрица трассируемости требований (n x n) и отчетность позволяют выявить разорванные связи

и взаимозависимости между требованиями, а при необходимости убрать определения лишних требований.

- Управление воздействием изменений

В ходе процесса управления изменениями, выполняемого в рамках модуля управления требованиями, определяется изменение требований, о чем уведомляются сотрудники, которые должны проанализировать это изменение и одобрить его.

- Повторное и совместное использование требований приложения (только Micro Focus ALM)

Обеспечивается возможность хранения требований в общей библиотеке. Они могут использоваться повторно в существующем виде или изменяться для каждого проекта, что позволяет сократить дублирование и поддерживать единые корпоративные стандарты.

Отслеживание и измерение контрольных точек проекта и ключевых показателей эффективности (только Micro Focus ALM)

Даже если планы проектов и соотносимых с ними задач четко определены, они зачастую не обновляются и не отображают

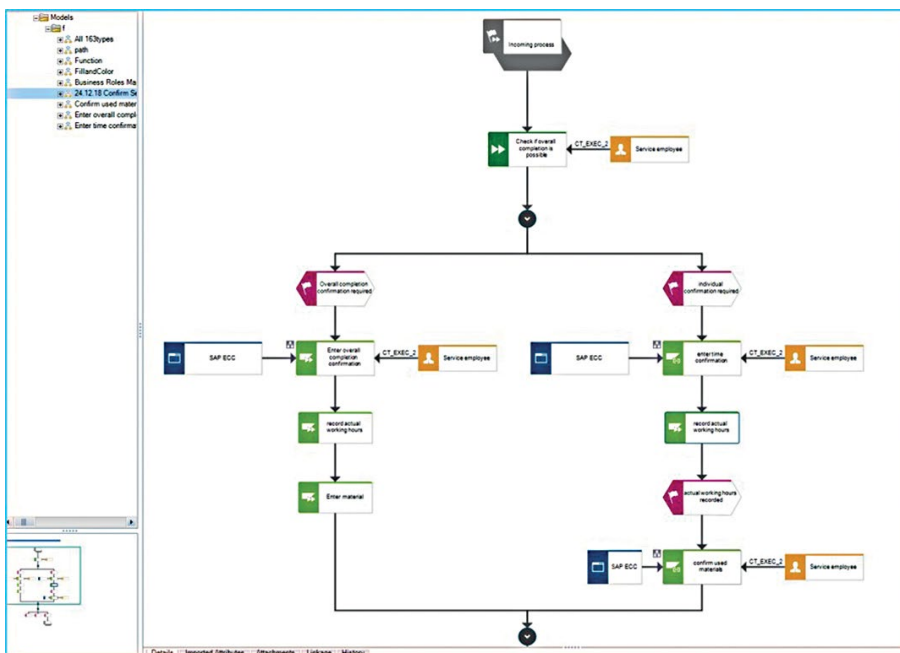


Рис. 2. Бизнес-модели

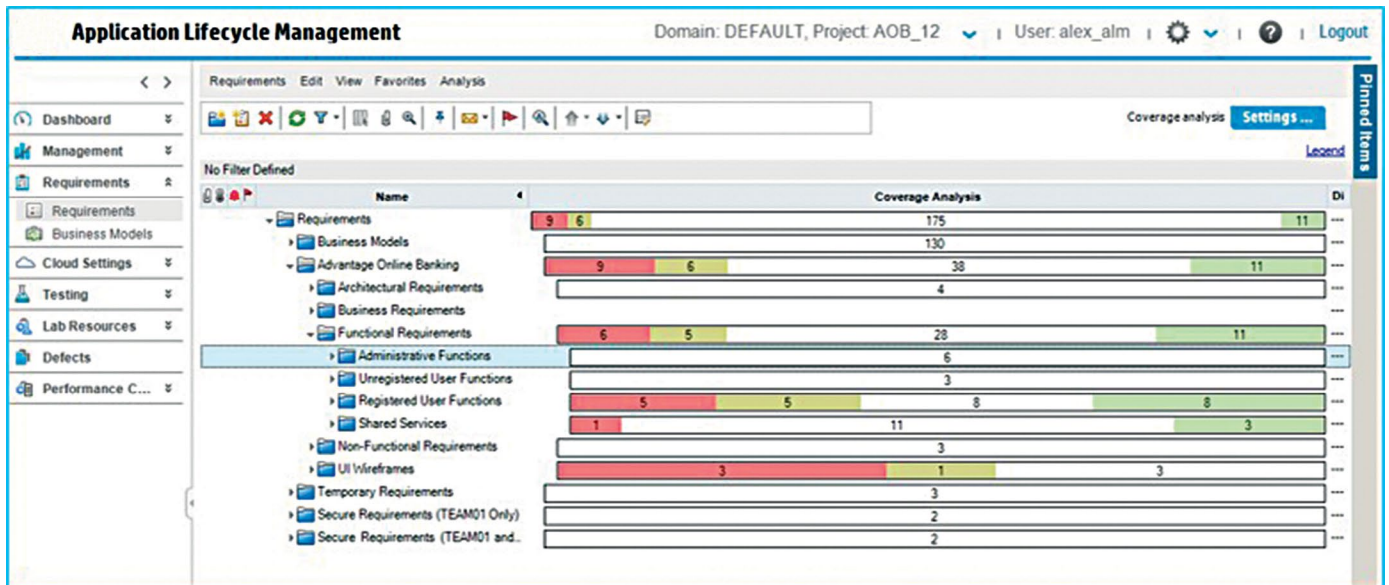


Рис. 3. Анализ тестового покрытия релиза

фактического положения дел. Как правило, это происходит из-за попыток собрать информацию вручную и оценить дальнейшие перспективы с помощью разрозненных средств, что существенно усложняет обнаружение рисков. Функции планирования и отслеживания хода работ позволяют задать контур плана проекта, чтобы определить контрольные точки и ключевые показатели эффективности для каждой задачи.

Мониторинг качества релизов и циклов

Модуль управления релизами обеспечивает более эффективное управление релизами приложений и циклами. Можно отслеживать выполнение плана релиза, в реальном времени принимать обоснованные решения в отношении бюджета и релиза, а также агрегировать всю информацию по связанному с релизом элементам отчетности — в частности, формировать документы типа Release Notes, куда включен функционал нового релиза и предупреждение об известных ошибках.

Работа с планами тестирования

В зависимости от требований планы тестирования и сами тесты можно разрабатывать непосредственно в Micro Focus ALM или импортировать их из приложений Microsoft® Word и Microsoft® Excel.

При этом предоставляется хранилище для проведения тестов в ручном и автоматическом режимах с помощью Micro Focus Sprinter и Micro Focus Unified Functional Testing, а также поддерживается использование Micro Focus Business Process Testing для модульной разработки тестов. Поскольку все данные тестового планирования содержатся в центральном хранилище, готовые планы или отдельные наборы тестовых данных можно неоднократно включать во все компоненты проекта и даже в разные релизы.

График и рабочие испытания

Модуль Test Lab предназначен для автоматического выполнения запланированных тестов в нерабочее время или в периоды наименьшей загрузки системы. Поддерживая различные типы тестов (в том числе функциональные и регрессионные), Micro Focus ALM обеспечивает проведение испытаний нагрузки устройств и интеграцию с отдельными наборами требований, графиками и процедурами. Благодаря выявлению зависимостей между тестами удается выполнять реалистичную имитацию бизнес-процессов, что облегчает их выполнение и повторное использование.

Отслеживание дефектов

Модуль Defects Management поддерживает полный жизненный цикл дефектов — от первоначального обнаружения проблемы

до ее устранения и заключительной проверки. Перед исследованием нового дефекта Micro Focus ALM проверяет, есть ли в базе данных информация об аналогичных недостатках, что исключает дублирование и устраняет необходимость проверки вручную. Разработчики и заказчики имеют возможность получать одинаковое представление о текущем уровне качества и отслеживать график исправления ошибок.

Управление разработкой (только Micro Focus ALM)

Разработчики в большей степени, нежели другие сотрудники ИТ-подразделений, вовлечены в управление жизненным циклом приложений. Очень важно, чтобы они могли выполнять различные задачи и исправлять найденные дефекты, не тратя время на обучение и использование дополнительных инструментов. Micro Focus ALM поддерживает интеграцию с различными средами разработки (IDE), системами сборки и системами версионности кода, что позволяет не только объединять все эти сведения, но и видеть, как показатели тестирования связаны с показателями разработки. На основе этих связей можно оценивать, какие изменения внесены в коды в соответствии с заданными требованиями, и проводить выборочное интеллектуальное регрессионное тестирование без полного запуска всех тестов.

Управление средой тестирования (только Micro Focus ALM)

Одним из сложных элементов автоматического тестирования являются управление и выделение ресурсов на проведение тестов. Для решения этой рутинной задачи применяется модуль управления лабораторией тестирования, который резервирует время и требуемые ресурсы. При назначении тестовых наборов на исполнение пользователь может выбрать как конкретную среду, так и определенные параметры настроек для автоматического подбора необходимой среды при запуске программы.

Отчетность

Встроенный в Micro Focus ALM модуль Dashboard оснащен функцией централизованного создания отчетов о качестве, которая помогает принимать решения, основываясь на фактических данных о соответствии приложения требованиям проекта и рекомендациям группы контроля качества. Кроме того, Micro Focus ALM позволяет создавать и настраивать шаблоны отчетов и автоматически генерировать отчеты в различных форматах: *.pdf, *.xls, *.doc, *.html.

Поддержка экосистемы управления требованиями и дефектами

Посредством Open API, REST API или Micro Focus ALM Synchronizer можно синхронизировать данные о требованиях и дефектах, хранящиеся в инструментах сторонних разработчиков.

Micro Focus ALM Synchronizer позволяет воспользоваться уже готовыми адаптерами для интеграции с различными системами управления требованиями и дефектами с целью организации единого информационного пространства. Существуют адаптеры для Micro Focus ALM, MS TFS, Atlassian Jira, IBM RTC, IBM Rational ClearQuest, IBM Rational RequisitePro. Создать собственную интеграцию можно при помощи SDK.

Основные выгоды

Micro Focus ALM позволяет:

- управлять требованиями к продукту;
- формировать релизы;
- контролировать качество реализации требований согласно ПМИ;
- проводить ручные и автоматические тесты согласно ПМИ, учитывая их результаты;
- управлять дефектами, найденными в продукте;
- принимать обоснованное решение о выпуске релиза в эксплуатацию;
- создавать рабочую документацию.



**Представительство
Micro Focus®**
в Великобритании
+44 (0) 1635 565200

**Представительство
в США**
Rockville, Maryland
301 838 5000
877 772 4450

Дополнительную контактную информацию и адреса представительств см. по адресу www.microfocus.com