

# Micro Focus Hybrid Cloud Management

Решение Micro Focus Hybrid Cloud Management (HCM Suite) — это уникальный продукт, открывающий доступ ко всем преимуществам модели облачных сред и управлению качеством предоставления бизнес-сервисов

Модель облачных вычислений позволяет ИТ-отделам гибко реагировать на постоянно меняющиеся требования бизнеса.

Чтобы пользователи могли по достоинству оценить все преимущества облачной среды, организация должна автоматизировать развертывание и сопровождение услуг и создать удобный портал самообслуживания для управления этими услугами.

Интегрированный комплекс программных решений HCM Suite обеспечивает автоматизированное предоставление различных ИТ-услуг как сотрудникам предприятия, так и его клиентам. Решение позволяет значительно сократить время развертывания услуг, освобождает от обслуживания стандартных заявок, способствует повышению качества сервисов.

Облачная среда, развернутая на базе HCM Suite, обладает следующими основными особенностями:

- наличие набора типовых сервисов и возможностей изменения их параметров силами конечных пользователей;
- полностью автоматизированное развертывание услуг;
- удобный веб-портал самообслуживания;
- контроль за потреблением услуг и последующим возвратом ресурсов в общий пул;
- ведение статистики востребованных услуг и предоставление отчетов об их стоимости;
- быстрая и удобная разработка новых сервисов.

Благодаря мощному комплексу средств автоматизации решение HCM Suite поддерживает не только традиционные типы облачных услуг (Infrastructure as a Service, Platform as a Service и Software as a Service), но и любые другие, необходимые пользователям.

С его помощью можно автоматизировать выделение дискового пространства, предоставление сетевых соединений, доступ к информационным ресурсам, контроль конфигураций и многое другое.

## Облачная среда для пользователя

В решении HCM Suite имеются удобные инструменты, при помощи которых можно отправлять запрос на предоставление ИТ-услуг, быстро получать их и пользоваться ими.

Классический пример — выделение облачных вычислительных ресурсов различной сложности для отделов разработки и тестирования. При этом специалисты могут самостоятельно управлять формированием запросов, а также получением и потреблением необходимых им ресурсов.

Решение HCM Suite открывает доступ не только к инфраструктурным компонентам, таким как виртуальные и физические серверы, но и к комплексным услугам, в том числе к различным приложениям, например к базам данных, Middleware и т. д.

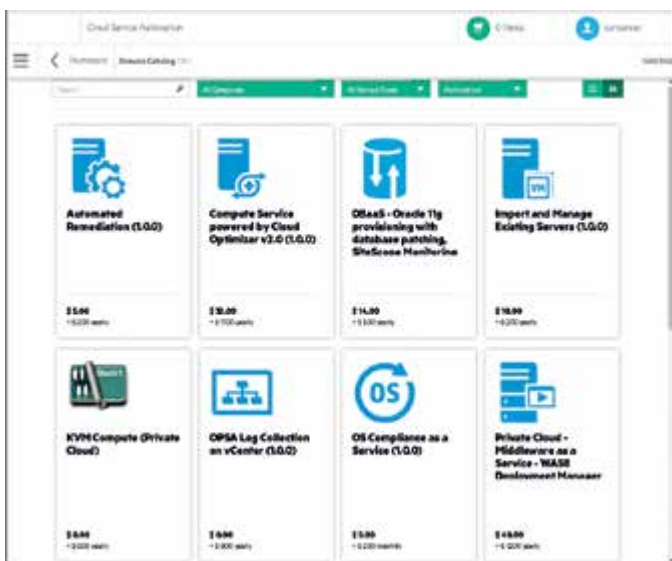


Рис. 1. Micro Focus Hybrid Cloud Management Suite



Рис. 2. Micro Focus Cloud Service Automation

Удобный веб-портал позволяет быстро выбрать услугу из предлагаемого каталога и сформировать запрос, в котором могут учитываться условия доступа к определенным типам услуг в соответствии с утвержденными в компании должностными обязанностями.

Если ИТ-организация обслуживает несколько предприятий, HCM Suite позволит создать для каждого из них отдельные порталы и каталоги услуг с различным внешним оформлением, разными источниками аутентификации и механизмами санкционирования запросов.

Продукт тесно интегрируется с уже имеющимися корпоративными системами. Заявки пользователей могут просматриваться руководством и утверждаться в корпоративной системе Help Desk.

При необходимости все предоставленные вычислительные ресурсы охватываются единой системой мониторинга ИТ-инфраструктуры и базы данных конфигурационных единиц (поддерживаются решения любых производителей).

Пользователи частной облачной среды имеют возможность не только получать требуемые услуги, но и управлять их жизненным циклом по мере возникновения новых потребностей — для этого предлагаются гибкие средства масштабирования и модификации.

Если для услуги выбирается определенный SLA, масштабирование может выполняться автоматически. Например, решение способно динамически масштабировать вычислительные

мощности отдельного виртуального сервера либо — в зависимости от загруженности систем — добавлять или убирать узлы в конфигурациях балансировки нагрузки.

Решение HCM Suite предназначено для работы в гетерогенных средах, в состав которых входят аппаратные ресурсы любых производителей (серверы, сетевое оборудование, дисковые системы), технологии виртуализации различных типов (VMware, HyperV, KVM, Citrix, Oracle VM, IBM Power VM, HPEVM и т. д.) и любые приложения, в том числе промышленно используемые базы данных, веб- и Application-серверы. Благодаря этому одинаково эффективно обслуживаются самые разные группы пользователей с различными потребностями.

Универсальность, гетерогенность и надежность решения позволяют создавать на его основе единую корпоративную облачную среду, обладающую широкими возможностями для дальнейшего развития.

Пользователям предоставляются детальные отчеты о потребляемых услугах, их стоимости и объеме. Все эти данные выгружаются в формате, необходимом для передачи во внешние биллинговые системы.

### Облачная среда для ИТ-специалистов

Облачная модель предоставления ИТ-услуг стала итогом развития концепции автоматизированного управления ЦОД, основанной на стандартизации, централизации и автоматизации процессов управления ИТ-инфраструктурой.

ИТ-специалистам приходится обслуживать огромное количество типовых заявок на выделение вычислительных ресурсов и емкости для хранения данных, на модификацию или масштабирование, а также на предоставление доступа, установку программного обеспечения, настройку сетевых сервисов и многое другое. Особенно трудоемким является формирование запросов на комплексные услуги, когда приходится привлекать специалистов из разных подразделений и координировать процесс реализации услуг. Все это требует немало времени и сил, которые можно направить на разработку стратегии развития и оптимизации ИТ.

Облачная модель подразумевает стандартизацию типовых услуг ИТ, централизацию и унификацию средств управления, а также автоматизацию предоставления услуг и управления ими. В результате использования такого подхода ИТ-специалисты освобождаются от обработки типовых запросов любой сложности, что позволяет выполнять их намного быстрее, а качество услуг повышается.

HCM Suite реализует облачную модель и полностью автоматизирует обработку запросов пользователей. В зависимости от типов услуг применяются различные инструменты автоматизированного управления ЦОД — Data Center Automation Suite.

Обеспечивая успешное взаимодействие как с решениями многих других поставщиков, так и с конкретными объектами инфраструктуры, HCM Suite задействует системы управления или интеграционные механизмы, необходимые для выполнения заявки пользователя. Системы управления действуют в соответствии с автоматизированными сценариями: выделяют дисковое пространство, разворачивают серверы, устанавливают приложения, настраивают сетевые соединения и т. д.

Уровень автоматизации и интеграции средств HCM Suite настолько глубок, что позволяет автоматизировать любые технологические и интеграционные процессы. Таким образом, участие человека в процессах предоставления и сопровождения услуг на основе облачных сред полностью исключается.

Чтобы пользователи облачной среды могли быстро получать доступ к новым видам услуг, ИТ-специалисты должны выполнять визуальное оформление услуги и управлять каталогами при помощи специализированного профессионального инструмента. Таким инструментом и является HCM Suite. Помимо удобного графического интерфейса для разработки услуг любой сложности и библиотеки готовых компонентов, это решение содержит возможности для гибкой настройки сценариев интеграции.

Пользователям HCM Suite доступен ряд готовых шаблонов — Content Capsules, которые существенно экономят рабочее время специалистов. Администраторы облачной среды могут быстро загрузить их в HCM Suite и сразу же разместить услуги в каталоге. В постоянно пополняемый список включены наиболее популярные приложения и конфигурации инфраструктуры. В настоящее время предлагается несколько сотен приложений разных производителей: Micro Focus, Oracle, SAP, Microsoft, IBM, Red Hat, Symantec, Adobe и многие другие.

Наряду с быстрым и качественным предоставлением услуг ИТ-подразделение должно обеспечивать контроль за потреблением ресурсов и их своевременным возвратом в общедоступный пул. Ситуация, когда ресурсы, выделенные во временное пользование под определенные задачи, не возвращаются, встречается повсеместно. Это ведет к значительному наращиванию инфраструктуры и увеличению затрат на обслуживание ЦОД.



Рис. 3. Аналитика в Micro Focus Cloud Service Automation

# Hybrid Cloud Management Suite



Решение HCM Suite позволяет формализовать сроки использования ресурсов ЦОД и контролирует их возврат, если аренда не продлевается.

облачных сред общего пользования, таких как Amazon, Azure или прочие.

В случае нехватки локальных мощностей ЦОД можно автоматически запросить и предоставить недостающие ресурсы из

Для решения HCM Suite предлагается набор сервисов, с помощью которых можно осуществлять проектирование и интеграцию облачной среды предприятия.

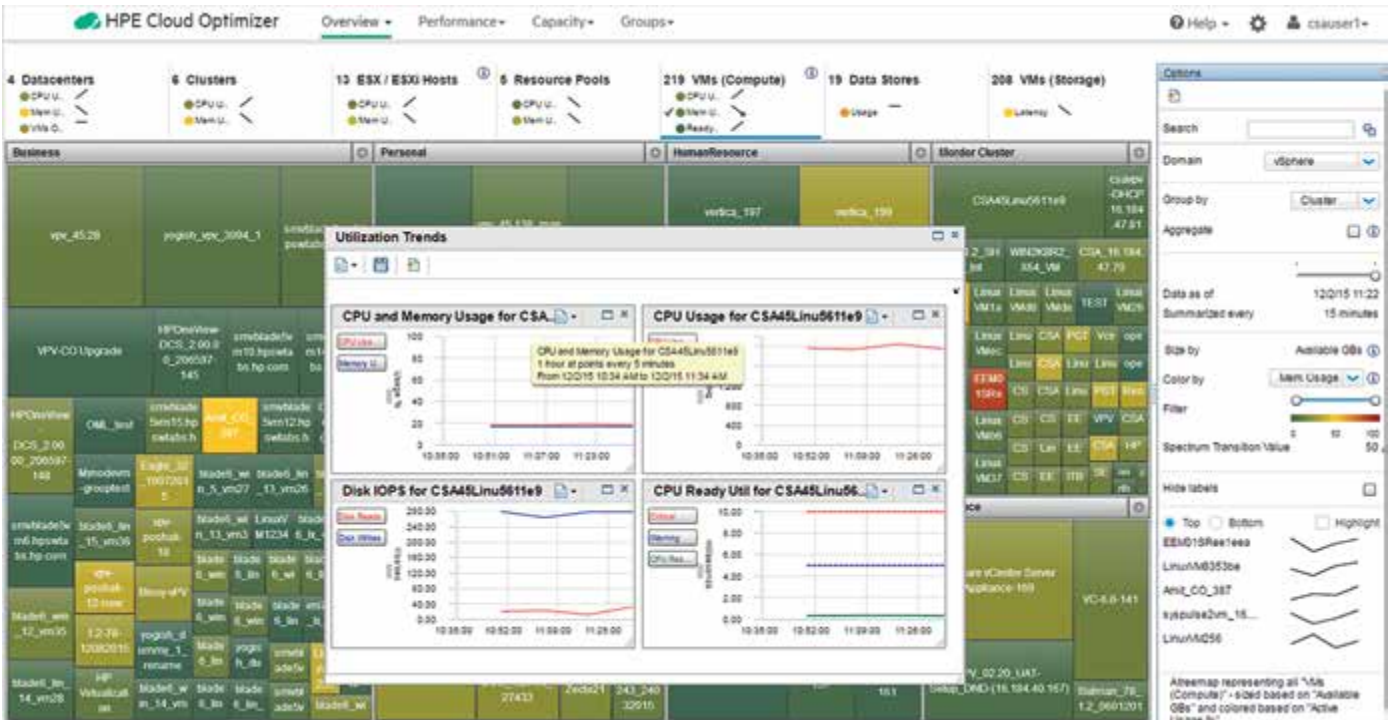


Рис. 4. Micro Focus Cloud Optimizer